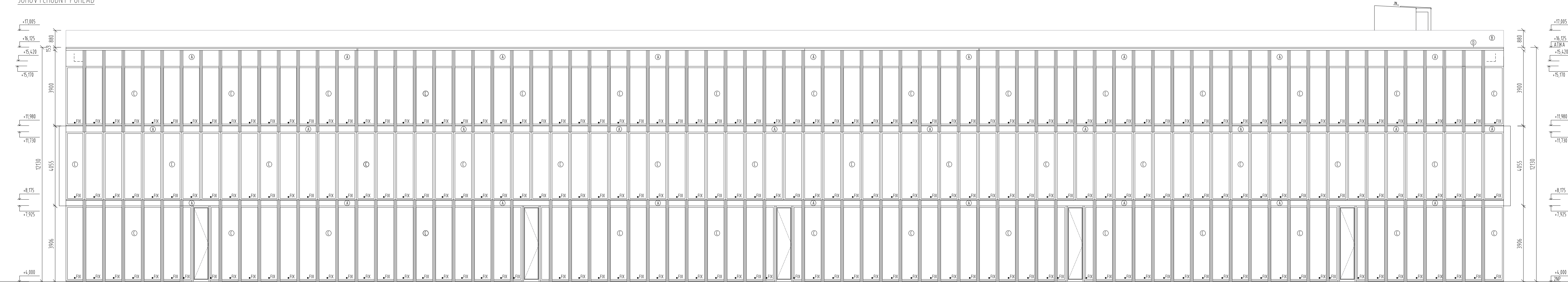
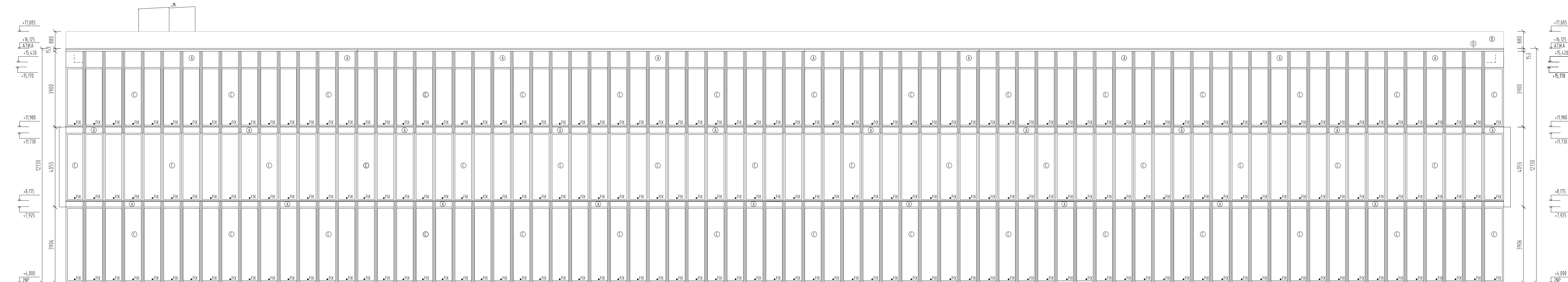


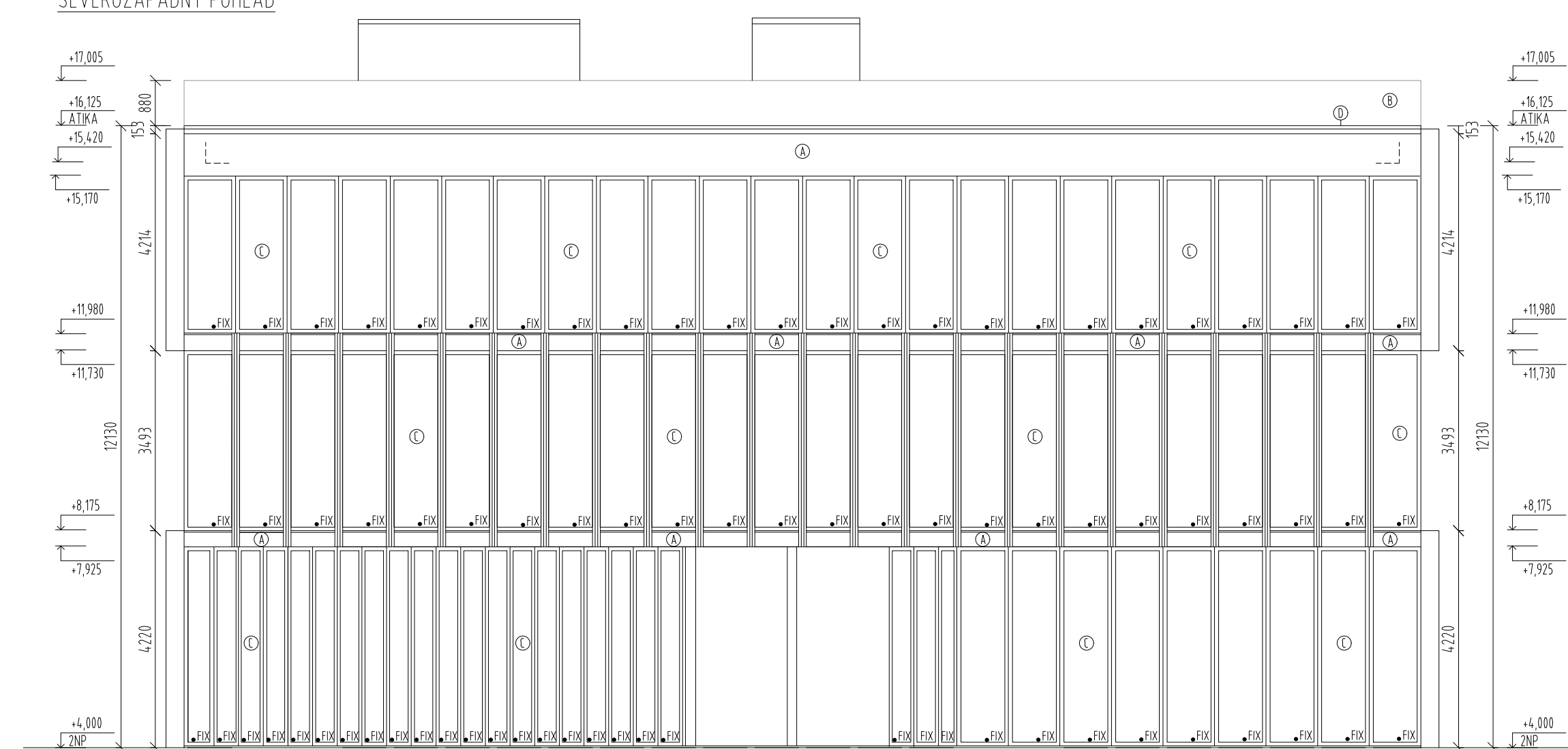
JUHOVÝCHODNÝ POHĽAD



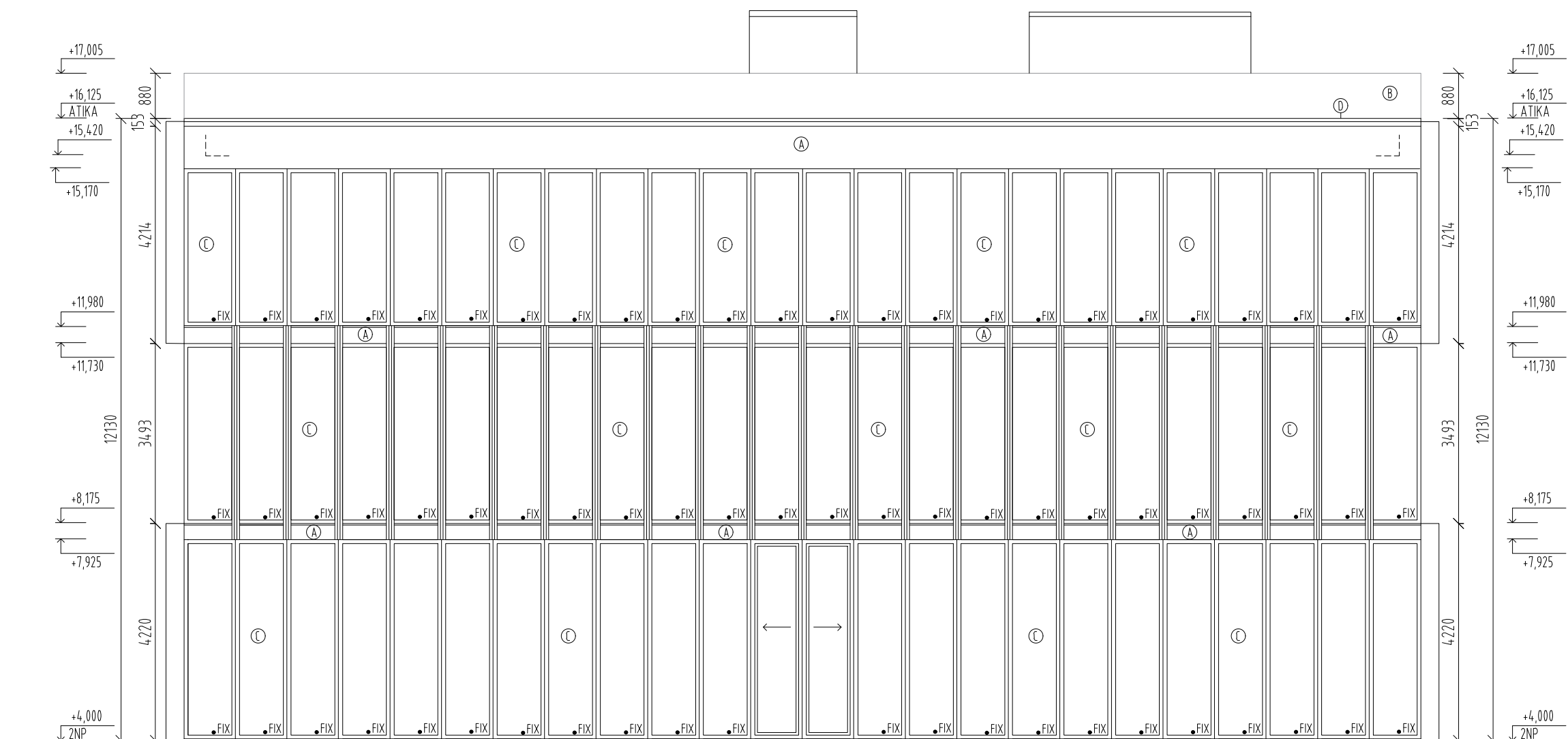
ZÁPADOSEVERNÝ POHLED



SEVEROZÁPADNÝ POHLED




SEVEROVÝCHODNÝ POHLED



- A) TEPELNOIZOLAČNÁ STIERKA POUŽITÁ NA CELÚ FASÁDU NA STYKU SO STROPOM, NÁPODOBENÍ
 POHĽADOVÝCH BETÓNŮ
 B) SKLENÉ ZABRAUDIE Z ČIERHO SKLA, H. 20 mm. NEREZOVÝ OCHRANNÝ RÁM/FIXÁCIA
 DISTANČNÝMI ŠRUBMI
 C) HLINIKOVÉ OKENNÉ RÁMY, OBVODOVÁ STENA Z OKENNÝCH RÁMOV SCHŮDO, FIXNÉ IZOLAČNÉ
 TROJSKLO OD AGC EUROPE, STOPRAY, OD PODLAHY PO STROP KAŽDHO OKNA
 D) OPLECHOVANIE ATIKY - HLINIKOVÝ PLECH - VÍD. DOKUM. DETAIL ATIKY C. 14

0,000 = 143,500 m n. m. Bpv, SÚRADNICOVÝ SYSTÉM S-JTS

BAKALÁŘSKÁ PRÁCE			
Autor práce:	Mária Domrálá		
Vedúci učiteľ:	Ing. arch. Jan Májčík, Ph.D.		
	Ing. Dušan Hradil		
Názov práce:	INOVAČNÉ CENTRUM STU V BRATISLAVE	Číslo práce:	
Názov výkresu:	TECHNICKÉ POHLADY	Datum:	30.12.2021
		máľba:	číslo výkresu:
		1:100	B-13